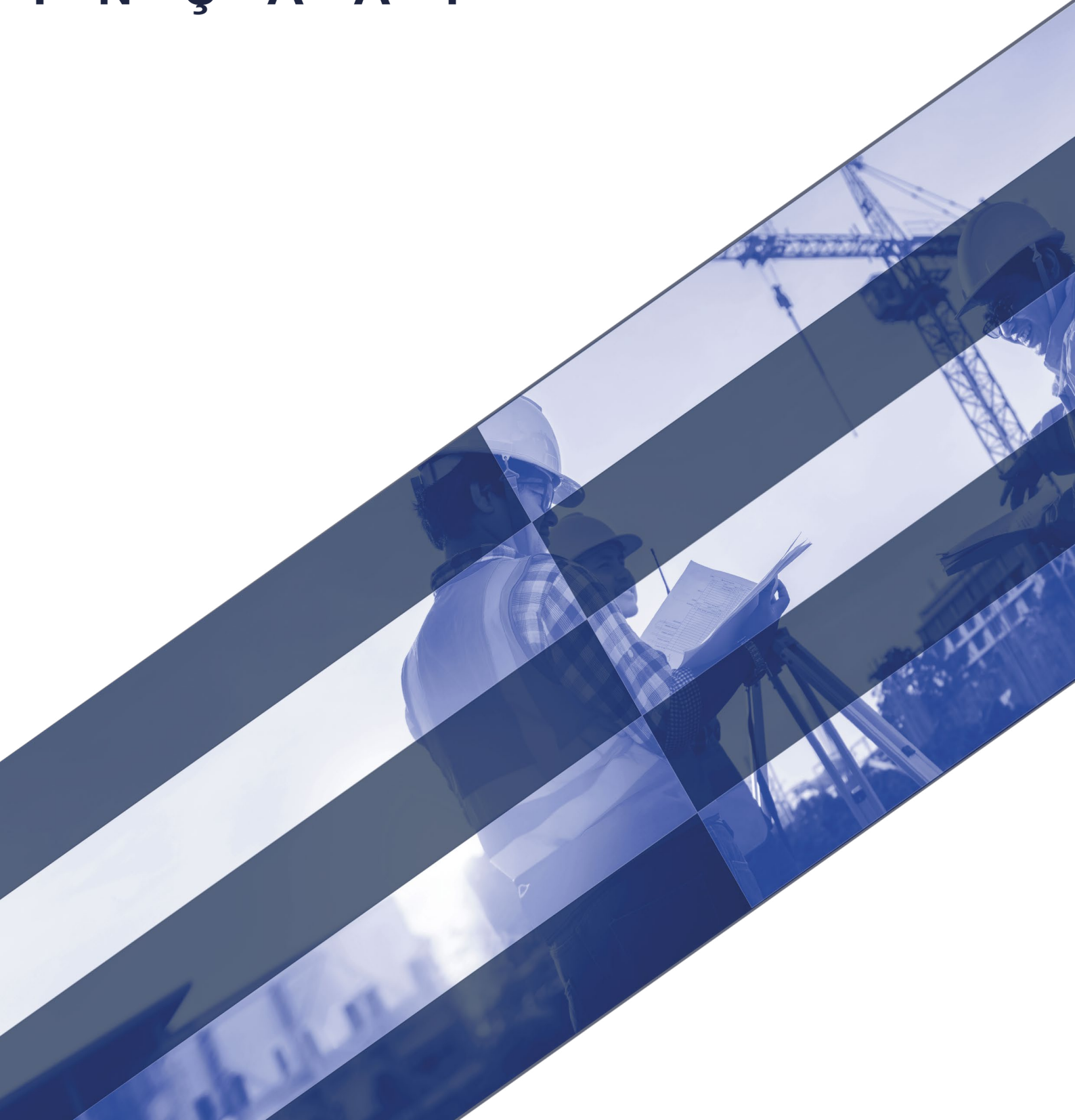




# EREN

İNŞAAT





# Yasin MOLLAOĞLU

1955 - 2013

Yasin MOLLAOĞLU başarılı bir mühendis, müteahhit, sanayici, vizyoner bir girişimci ve hayırseverdi. YMM Mühendislik ve EREN İNŞAAT' ın kurucusu olan Yasin MOLLAOĞLU, 2013 yılındaki vefatına kadar şirketin başkanlığını yapmıştır.

07.02.1955 tarihinde Bingöl' de dünyaya gelen Yasin MOLLAOĞLU, 1970 yılında İstanbul'a geldi..Yıldız Teknik Üniversitesi - İnşaat Mühendisliği bölümünden mezun olan Yasin MOLLAOĞLU, öğrencilik döneminde ailesine destek olmak amacı ile çalışmaya başladığı için mezuniyetinden önce dikkate değer bir deneyim kazanmıştı.

Yasin MOLLAOĞLU yönetiminde 1977 - 2013 yılları arasında Türkiye'nin çeşitli yerlerinde altyapı, üstyapı ve çevre düzenleme inşaatları yapan EREN İNŞAAT, 2005 yılında ilk defa yurtdışına açıldı ve yurtiçi ve yurtdışında pek çok başarılı inşaat projelerine imza attı.



**EREN**

**İNŞAAT**

İş yaptığımız ülkelere değer katan  
bir anlayışla geleceğe yürüyoruz.



**EREN**  
**İNŞAAT**

## Yönetim Kurulu Mesajı

Değerli müşterilerimiz, iş ortaklarımız, çalışanlarımız,

1977 yılından beri başta inşaat olmak üzere bir çok alanda faaliyet gösteren firmamız, engin bilgi birikimi, güçlü kurum kültürü ile bugüne dek başarılı ve sürdürülebilir projelere imza atmış ve başarı çitasını her zaman daha yukarıya taşıma çabasında olmuştur.

Birçok şirket yaşlandıkça dinamizmini kaybeder oysa yenilikçi ve yaratıcı düşünce yapısına sahip firmamız yıllar ilerledikçe gençleşmektedir. Çağdaş kurumsal yönetim yaklaşımı, yalın organizasyonu, güçlü mali yapısı ile faaliyet gösterdiği iş kollarında örnek gösterilen firmalar arasındadır.

Faaliyet alanlarımızda kaydetmekte olduğumuz dengeli ve çok yönlü gelişme, mali bünyemizin güçlenmesini sağlayarak önümüzdeki yıllarda firmamızın ayrıcalıklı duruşunu daha da ileriye taşıyacaktır.

Bu yolda attığımız doğru adımlar, doğru, şeffaf ve etik global standartlara dayalı iş yaklaşımımız, kalite-çevre-güvenlik ekseninde insan ve doğaya duyarlı politikalarımız ile birlikte iş ortaklarımız, çalışanlarımız ve müşterilerimizden aldığımız güçle başarıyı sürdürüyoruz.

Verimli ve üretken bir şirket olarak daha iyi bir gelecek inşa etmek için var gücümüzle çalışıyoruz.

Yenilikçilik "sürdürülebilir başarı"nın temel anahtarıdır. Bu bilinçle, her yeni günü yeni bir bakış açısıyla değerlendiriyor ve şirket içinde inovasyon kültürünü geliştirerek yaşıyoruz. Hedeflerimize ulaşmak için kurumsal değerlerimizin kılavuzluğunda ilerlemekteyiz.

Müşterilerimizin memnuniyetini ve iş ortaklarımızın güvenini artırdığımız sürece daha yüksek hedefleri de gerçekleştireceğimize inancımız tamdır.

İçinde yaşadığımız topluma ve çevremize olan sorumlüğümüzün gerekliliklerini en iyi şekilde yerine getirmeye, aynı zamanda üretimimizle, gerçekleştirdiğimiz yatırım ve projelerle, müşterilerimize, çalışanlarımıza, faaliyet gösterdiğimiz sektörlerle, toplumumuza ve çevreye katma değer sağlamaya devam edeceğimizin sözünü veriyoruz.

Tüm iş ortaklarımıza ve çalışanlarımıza teşekkürlerimizi sunarız

EREN İNŞAAT San. ve Tic. A.Ş.



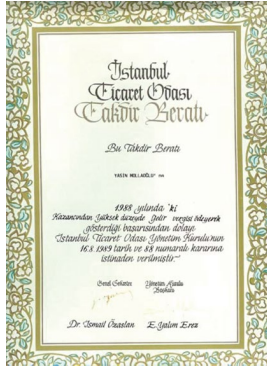
1986 da büyük bir kararlılık ve cesaretle yola çıkan EREN İNŞAAT' ın hedefi yurt genelinde inşaat sektörünün öncüsü olmaktı. İnsana ve çevreye olan duyarlılığından ödün vermeden müşteri memnuniyetini ön planda tutarak çalışmalarını yürüttü ve sektörde öncü kuruluşlar arasında yerini aldı. Bugün gelinen noktada EREN İNŞAAT sadece yurtiçinde değil, yurtdışında da projelerini yürüten başarılı bir kuruluştur.

EREN İNŞAAT çalışanları, yerel ve uluslararası toplum, devlet kurumları, ekosistem, ortaklar ve alt yükleniciler, finansal kurumlar, sigorta şirketleri, bağımsız ve tarafsız denetçiler gibi çok çeşitli paydaşlarına karşı sorumluluk sahibidir. Bu nedenle süreçlerimizi, projelerimizi ve organizasyonumuzu işletirken bir çok sisteme ve standarda uyum sağlıyoruz

## Partnerlerimiz



## Vergi Ödüllerimiz



Hakkımızda

# Vizyonumuz ve Misyonumuz

EREN İNŞAAT faaliyetlerinin temelinde, şirket genelinde tanımlanan değerler ve şirket politikaları yatar.

Her çalışmamız, üstlendiği görevleri, bu değerleri ve şirket politikalarını düşünerek yerine getirir ve bunun başarılarımızın en temel taşlarından birisi olduğunu bilir.

## ► Misyonumuz

Güvenli, yüksek kaliteli ve uygun maliyetli inşaat projeler tasarlamak, inşa etmek ve tamamlamak; tüm bunları gerçekleştirirken, ülkemiz, toplumumuz, müşterilerimiz ve çalışanlarımız için değer yaratan bir kuruluş olmak.

## ► Vizyonumuz

Kalite ve zamanlamadan ödün vermeden yüksek projeler geliştirmeye devam ederek dünya genelinde hizmet veren en iyi mühendislik ve inşaat firmaları arasında yenilikçi ve rekabetçi firmalardan biri olmak.

## ► Değerlerimiz

Yaptığımız her işin temelinde şirket değerlerimiz yatar. Üstlendiğimiz projelerde, bu değerleri göz ardı etmeden çalışırız. Bu sayede hizmet sağladığımız sektörde, daha fazla başarıya ulaşacağımızı biliriz.

Üstlendiğimiz her projede, işveren taleplerini ve yürürlükteki yasal mevzuat şartlarını sorunsuz olarak karşılıyor ve projemizi en iyi şekilde sonuçlandırıyoruz.

## ► Altyapı Projeleri

- Arıtma Tesisleri
- Kanalizasyon Sistemleri
- Mikro Tünel Sistemleri

## ► Üstyapı Projeleri

- Bina ve Konut Projeleri
- Fabrikalar Endüstriyel Tesisler
- Spor Tesisleri
- Çevre Düzenleme Projeleri

## ► Ulaştırma Projeleri

- Yollar, Karayolları ve Otoyollar
- Köprülü Kavşak
- Alt ve Üst Geçitler





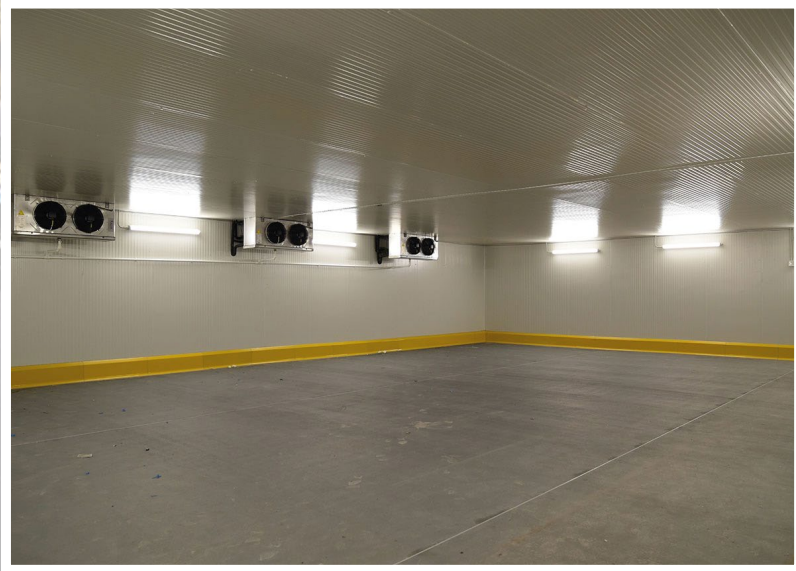
# İstanbul Havalimanı - Turkish DO&CO Catering Binası







# Sabiha Gökçen Havalimanı Catering Binası







# ISKI - Selimpaşa İleri Biyolojik Atıksu Arıtma Tesisi







# İSKİ - Asya Bölgesi IV Kısım Boru İtme İnşaatı





İSKİ - Avrupa 2. Bölge 4. Kısım Müteferrik Atıksu,  
Yağmursuyu Kanalı ve Dere Islahı İnşaâtı





İSKİ - Avrupa 2. Bölge 4. Kısım Müteferrik Atıksu,  
Yağmursuyu Kanalı ve Dere Islahı İnşaatı





İSKİ - Avrupa 2. Bölge 4. Kısım Müteferrik Atıksu,  
Yağmursuyu Kanalı ve Dere Islahı İnşaatı





İSKİ - Avrupa 2. Bölge 4. Kısım Müteferrik Atıksu,  
Yağmursuyu Kanalı ve Dere Islahı İnşaatı





Bakü Beyaz Şehir Merkezinde Su, Atıksu ve Yağmursuyu Sistemleri Yapımı







# İSKİ - Esenler ÇinÇin Deresi Islahı İşleri





İSKİ - Asya Yakası 1. Kısım Dere İnşaatı





İSKİ - Asya Yakası 1. Kısım Dere İnşaatı





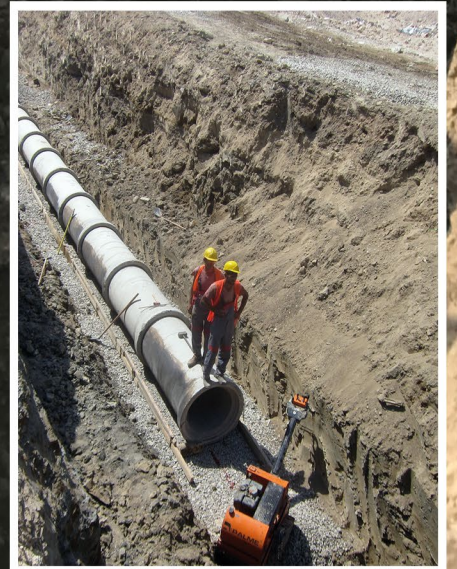
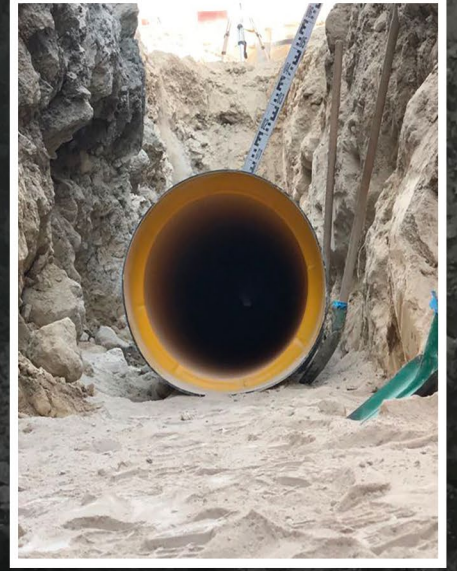
İSKİ - Asya Yakası 2. Kısım Atıksu Bakım Onarım  
ve Dere Islahı





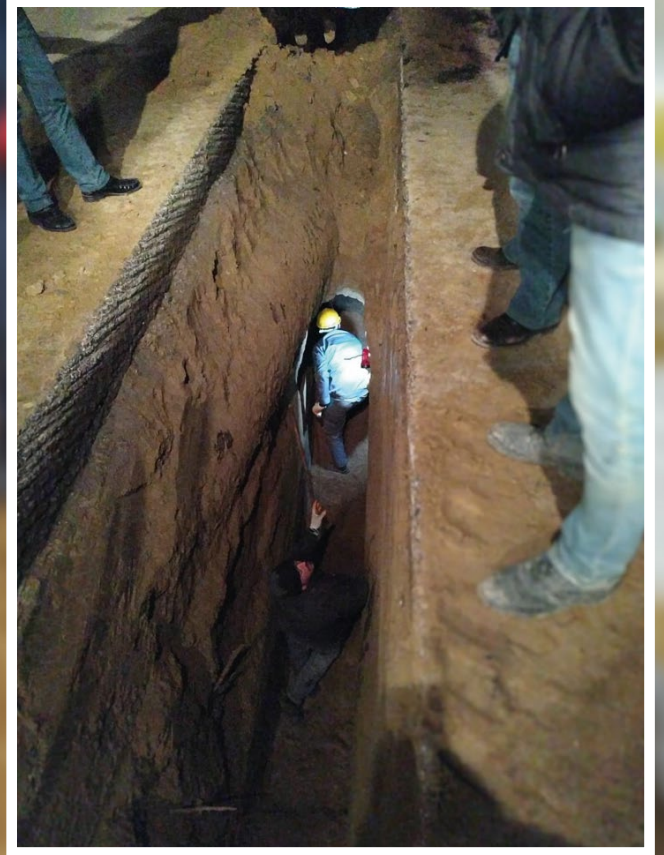


# Bakü, Beyaz Şehir Projesi Kapsamında Su ve Atıksu Siteminin Yapılması



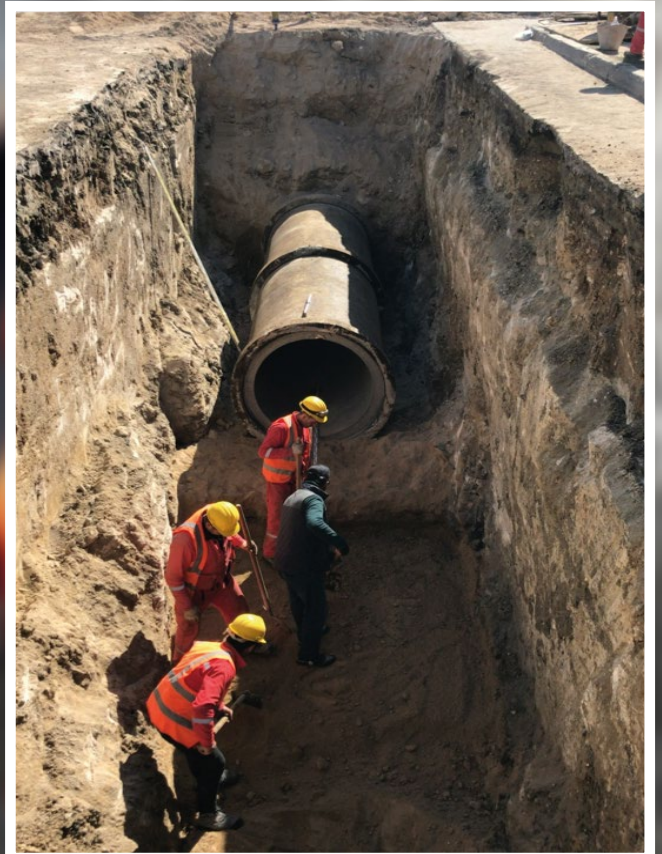
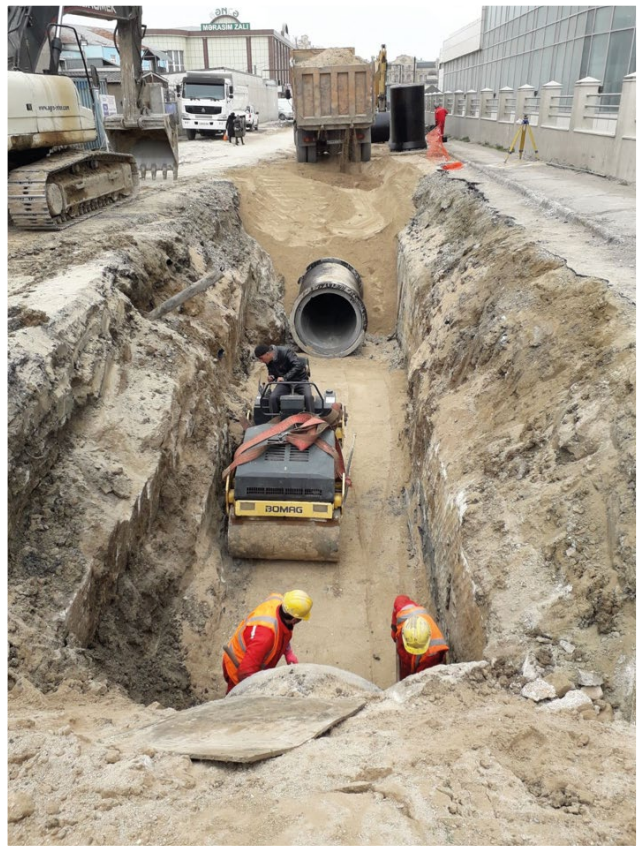


Bakü, Novxanı Kasabasının Su ve Atıksu Sisteminin  
Yeniden Kurulması



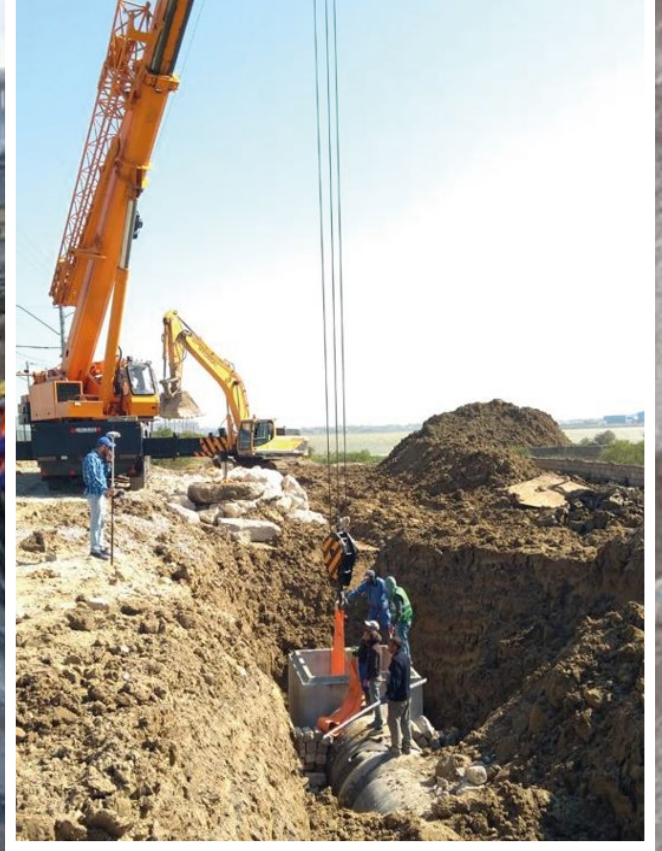


# Bakü, Babek Caddesi Su ve Atıksu Hatlarının Yapımı





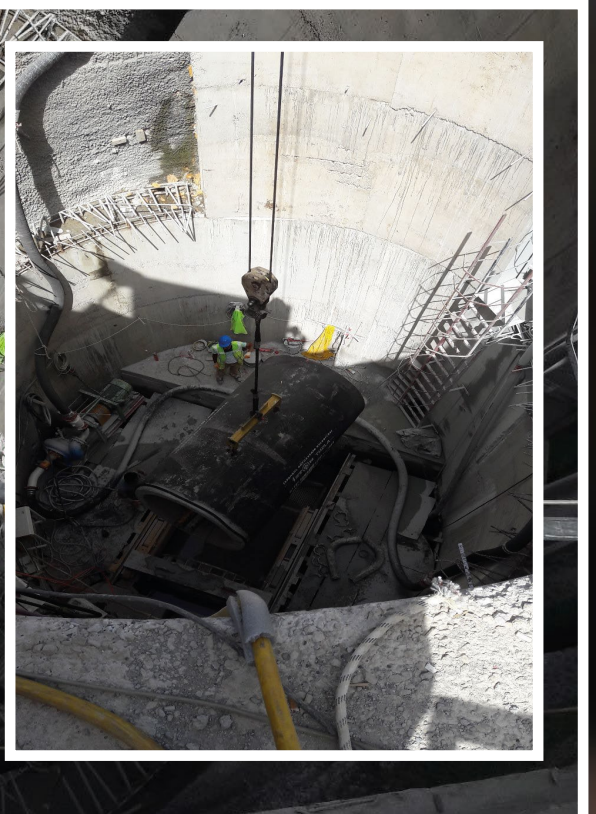
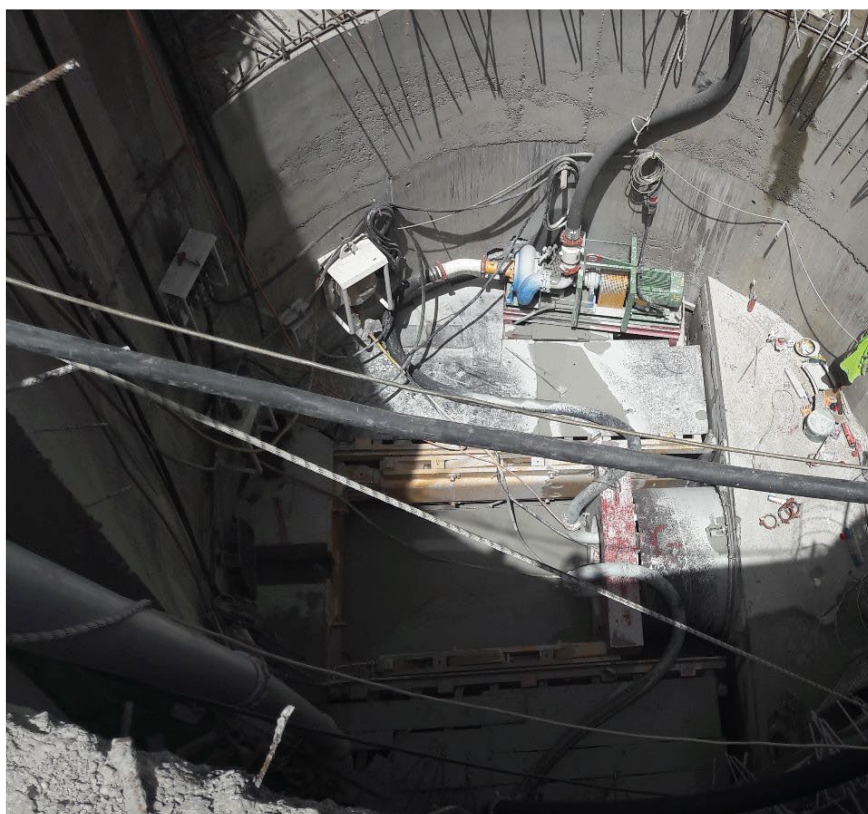
# Bakü, Pirsagi Atıksu Arıtma Tesisi Kollektör Hatları Yapımı







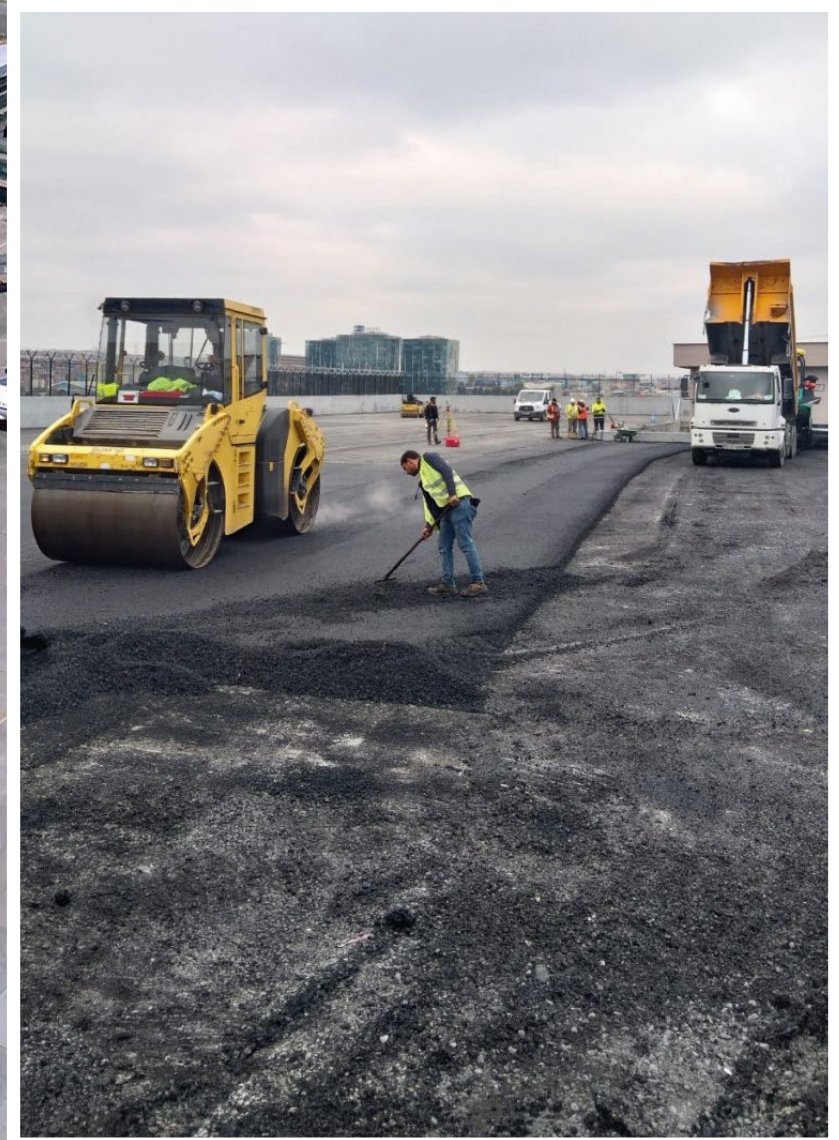
# Metropol İstanbul Projesi Mikro Tünel İşİ







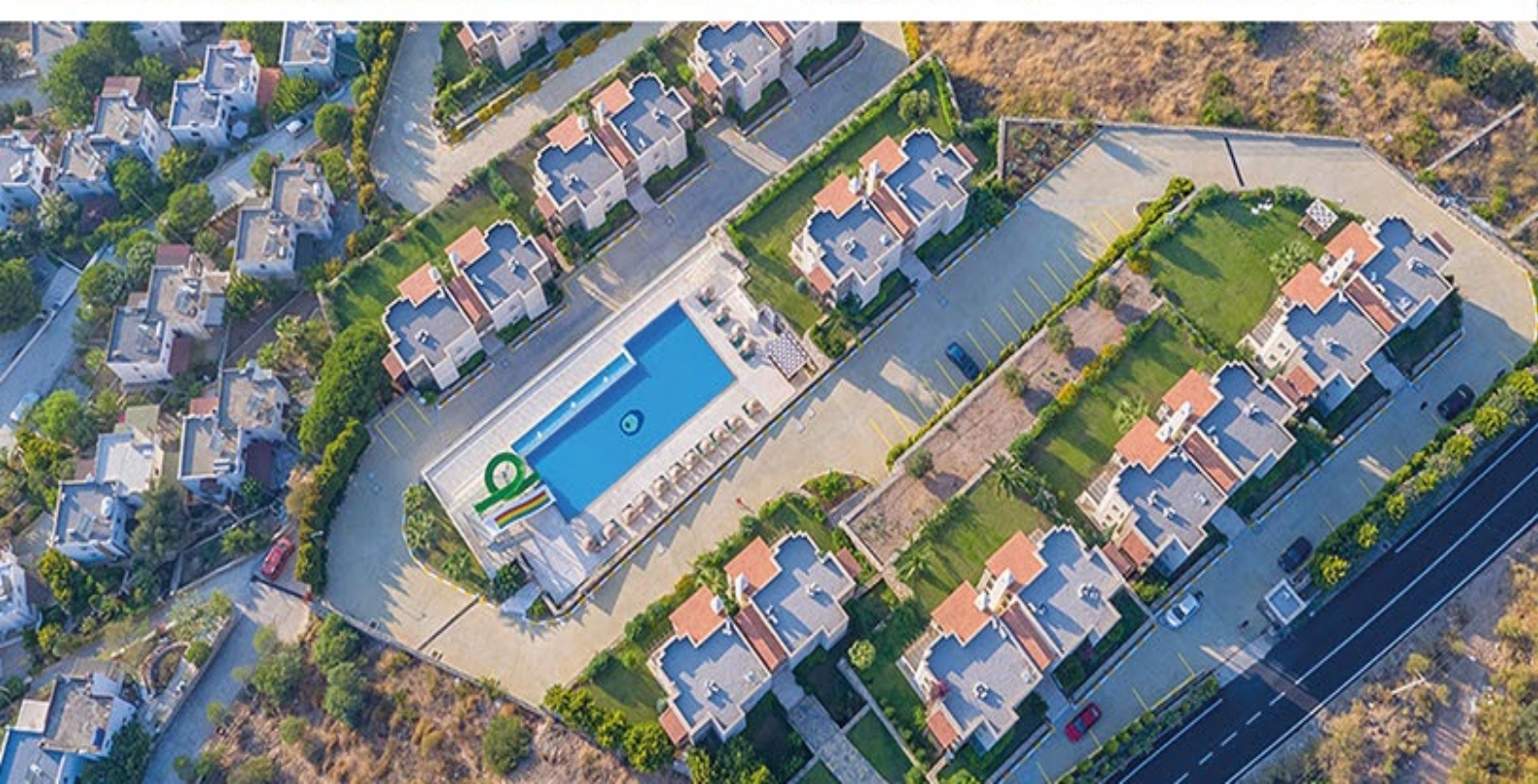
# ATATÜRK Havalimanı High Loader Otopark Projesi







# Bodrum Yalıkavak Amphora Villages





PROJE ADI	TÜRÜ	İŞVEREN	YERİ
Kahramanmaraş Tekstil İhtisas Organize Sanayi Bölgesi Altyapı İnşaatı Tüm Atıksu Yağmursuyu, Elektrik ve Telekom Altyapı İşleri ve Yol Üstapı İnşaatları Yapım İşleri devam etmektedir.	Altyapı	Kahramanmaraş Tekstil İhtisas OSB Müteşebbis Heyeti	Kahramanmaraş
Asya Bölgesi 11. Kısım Müteferrik Atıksu, Yağmursuyu Kanalı ve Dere Islahı İnşaatı Kadıköy, Ataşehir, Maltepe İlçelerinde Muhtelif Çaplarda (Ø300-Ø2200) 35 km Atıksu ve Yağmursuyu Kanal İnşaatları ile Tuzla İlçesi Dere Islahı Çalışmaları devam etmektedir.	Altyapı	İstanbul Su ve Kanalizasyon İdaresi (İSKİ)	İstanbul
Avrupa 2. Bölge 4. Kısım Müteferrik Atıksu, Yağmursuyu Kanalı ve Dere Islahı İnşaatı İşleri Yaklaşık 2km muhtelif kesitlerde prekast ile dere ıslahı, Ø300 – Ø2800 çapları arasında 23km atık su ve yağmur suyu kanal imalatı.	Altyapı	İstanbul Su ve Kanalizasyon İdaresi (İSKİ)	İstanbul
Kelbecer Şehrinin Harici Su Temini, Kanalizasyon ve Yağmur Suları Sistemlerinin Kurulması İçmesuyu ve Kanalizasyon arıtma tesisi yapılması. 18 km uzunlukta Ø315 mm çapında çelik boru içmesuyu hattı imalatı, 5 km uzunluğunda Ø1400 mm çapında yağmursuyu hattı imalatı ve 5 km uzunluğunda Ø600 mm çapında kanalizasyon hattı imalatı yapılması	Altyapı	Azersu	Azerbaycan
Bilgeh ve Goradil Şehirleri Su Tesisatı ve Kanalizasyon Hatları İnşaatı Ø110 - Ø315 mm çapları arasında polietilen içme suyu imalatı	Altyapı	Azersu	Azerbaycan
Bakü AK Şehir Projesi İsale ve Kanalizasyon Hatları İnşaatı Ø110 - Ø710 çapları mm arası 40 km içme suyu imalatı, Ø200 - Ø1200 mm çapları arası 50 km kanalizasyon hattı imalatı, Ø200 Ø1200 mm çapları arası 45 km yağmursuyu imalatı yapılması	Altyapı	Azersu	Azerbaycan
Ceyranbatan – Maşlağa – Nardaran Ana Su Borusunun Bir Kısmı Ve Bir Su Deposunun İnşaat İşleri ve Pırşığı – Bilgeh” Doğu Kanalizasyon Şebeke Hatları ve Kollektör İnşaatı Ø110 - Ø800mm çapları arasında 15.575 m kanalizasyon hattı, Ø530 - Ø820mm çapları arasında içme suyu hattı imalatı, 1 ad. 10.000 m <sup>3</sup> su deposu imalatı işleri	Altyapı	Azersu	Azerbaycan
Xətai ilçesi "Bakü Beyaz Şehir" merkezinde su, kanalizasyon ve yağmur suyu sistemlerinin yapılması işi Ø110 – Ø800 mm çapları arasında 70 km polietilen ve çelik içmeli borusunun imalatı, Ø200 – Ø1400 mm çapları arasında yağmursuyu ve atıksu hattı inşaatı.	Altyapı	Azersu	Azerbaycan
Asya Yakası 1. Kısım Müteferrik Atıksu, Yağmursuyu, Dere Temizlik Bakım Onarım İşleri İstanbul ili Anadolu yakası genelinde mevcut dere temizliklerinin yapılarak atıksu, yağmur suyu ve dere bakım onarım ve tamiratlarının yapılması.	Altyapı	İstanbul Su ve Kanalizasyon İdaresi (İSKİ)	İstanbul
Pırşığı (Pırşığı - Kürdexanı - Zabrat) Kanalizasyon Şebeke Hatları ve Kollektör İnşaatı Ø1400 mm 5 km uzunluğunda atıksu hattı inşaatı	Altyapı	Azersu	Azerbaycan
Bakü – Şüvelan bölgesinin su teçhizatı ve kanalizasyon sisteminin yeniden kurulumu işi Ø110 – Ø800 mm çapları arasında 107 km polietilen içme suyu borusunun imalatı, Ø200 – Ø1000 mm çapları arasında 10 km atıksu hattı.	Altyapı	Azersu	Azerbaycan
İstanbul Havalimanı Turkish & Doco Satallite Catering Binası İnşaatı İstanbul Havalimanı, Turkish DO&CO Satallite Catering Binası (40.000 m <sup>2</sup> ) İnşaat, Elektrik (12.800 kVA), Mekanik ve Otomasyon işleri yapımı.	Üstapı	Türk Hava Yolları - Kalyon	İstanbul
Bakü – Babek caddesi kanalizasyon hatları inşaatı 3 km Ø 1200 mm çapında betonarme kanalizasyon borusu imalatı işi	Altyapı	Azersu	Azerbaycan
Atatürk Havalimanı High Loader Otopark İnşaatı	Üstapı	Turkish DO&CO	İstanbul
Sabiha Gökçen Catering Binası SAW Havalimanı, Turkish DO&CO Catering Binası (16.000 m <sup>2</sup> ) İnşaat, Elektrik, Mekanik ve Otomasyon işleri yapımı.	Üstapı	Turkish DO&CO	İstanbul
Metropol İstanbul Mikro Tünel İnşaatı 500 m. Ø 1400 mikro tünel boru inşaatı	Altyapı	Varyap	İstanbul
Avrupa Yakası 2. Kısım Atıksu ve Yağmursuyu Kanal İnşaatı Ø 200-800 mm arası 120.000 mt. beton ve betonarme boru döşenmesi, 7 adet 2000 kişilik ve 1 adet 4000 kişilik toplam 8 adet atıksu arıtma tesisi inşaatının yapılması işi.	Altyapı	İstanbul Su ve Kanalizasyon İdaresi (İSKİ)	İstanbul
Sumgayıt – Saray ilçesinin su teçhizatı ve kanalizasyon sisteminin yeniden kurulması işi Saray ilçesinde Ø 110- Ø 1000 mm çapları arasında 40 km içmeli hattının imalatı ve 8000 adet eve sayaç koyulması işi	Altyapı	Azersu	Azerbaycan
Selimpaşa İleri Biyolojik Atıksu Arıtma Tesisi İstanbul Selimpaşa Havzası'nda bulunan tüm yerleşim alanlarından toplanan atık suları 70.000 m <sup>3</sup> /gün kapasiteli olarak karbon, azot ve fosfor giderimi gibi ileri arıtma yöntemleriyle arıttıktan sonra alıcı ortama verebilen arıtma tesisi inşaatı.	Altyapı	İstanbul Su ve Kanalizasyon İdaresi (İSKİ)	İstanbul
Asya Yakası 4. Kısım Micro tünel ve Boru İtme İşleri 3. 500 m Ø 300-1.000 mm. Beton ve betonarme boru serilmesi, 5.000 m Ø 1.400 mm. mikro tünel ve boru itme inşaatı	Altyapı	İstanbul Su ve Kanalizasyon İdaresi (İSKİ)	İstanbul
Kartal Şube Müdürlüğü Mesuliyet Sahası İçerisinde Su, Kanal ve Yağmur Suyu Yapım, Bakım, Rehabilitasyon İşleri Toplam 4.938 m <sup>2</sup> betonarme inşaat alanı. 2.200 m <sup>3</sup> taş istinat duvarı imalatı. 40 villa için arıtma tesis kurulumu. Çevre düzenleme işleri.	Altyapı	İstanbul Su ve Kanalizasyon İdaresi (İSKİ)	İstanbul
Bodrum Yalıkavak Gökçebel 40 Adet Villa İnşaatı Toplam 4.938 m <sup>2</sup> betonarme inşaat alanı. 2.200 m <sup>3</sup> taş istinat duvarı imalatı. 40 villa için arıtma tesis kurulumu. Çevre düzenleme işleri.	Üstapı	Eren İnşaat	İstanbul
Esenler Çin Çin Deresi Islahı 2. Kısım 1.430 m prefabrik 4x3x2 kesitli dere imalatı, 500 m Ø1200 ve 2,410 m Ø1000 atık su beton boru döşenmesi.	Altyapı	İstanbul Büyükşehir Belediyesi	İstanbul
Mahmutlar 44 Adet Konut İnşaatı Toplam 4.576 m <sup>2</sup> betonarme inşaat alanı. Çevre düzenleme ve havuz inşaatı	Üstapı	Eren İnşaat	Antalya
Mahmutlar 168 Adet Konut İnşaatı 17.388 m <sup>2</sup> betonarme inşaat alanı. Çevre düzenleme, havuz, 2 adet tenis kortu, ve mini golf sahası inşaatı	Üstapı	Eren İnşaat	Antalya
Esenler Çin Çin Deresi Islahı 1. Kısım İnşaatı 580 m prefabrik 4x3,5x2 kesitli dere imalatı, 1000 m Ø1200 boru döşenmesi ve dere üstü yol düzenlemesi.	Altyapı	İstanbul Su ve Kanalizasyon İdaresi (İSKİ)	İstanbul
İstanbul Asya yakası 1. Kısım Dere, Yağmursuyu, Atıksu Bakım Onarım ve Temizlik İşleri Açık kazıyla yapılan imalatlar (Ø700 mm'lik ve daha büyük muhtelif çaplarda kolektör bakım onarım v.d. imalatları), kamera sistemi kullanılarak yapılan imalatlar	Altyapı	İstanbul Su ve Kanalizasyon İdaresi (İSKİ)	İstanbul

PROJE ADI	TÜRÜ	İŞVEREN	YERİ
Kadıköy-Maltepe İlçeleri Müteferrik Atık su ve Yağmursuyu Kanal İnşaatı 54.717 m Ø200-2600 mm arası atık su boru döşeme, 134.274 m <sup>2</sup> çelik palpaş imalat, 30 km ıksalı imalat, 65 m uzunluğunda ortalama 5 m yüksekliğinde taş istinat duvar yapımı, 4.195 m atık su hatları bakım onarım ve rehabilitasyonu.	Altyapı	İstanbul Su ve Kanalizasyon İdaresi (İSKİ)	İstanbul
Asya Bölgesi IV Kısım Müteferrik Boru İtme İnşaatı 3.500 m Ø300-1.000 mm arası atık su beton boru döşemesi, 5.000 m Ø1.400 mm iç çapında betonarme boru (sürme) itme yapılması	Altyapı	İstanbul Su ve Kanalizasyon İdaresi (İSKİ)	İstanbul
Beşiktaş Şube Müdürlüğü Mesuliyet Sahası İçinde Su ve Kanal Yapım ve Bakım İnşaatı 18.053 m Ø200-600 mm arası atık su beton boru döşenmesi, 34.120 m Ø200'lük atık su parsel bağlantısı. 18.335 m Ø100-250 mm'lik içme suyu DF boru döşeme.	Altyapı	İstanbul Su ve Kanalizasyon İdaresi (İSKİ)	İstanbul
Bakırköy Osmaniye, Bahçelievler E-5 Alt Geçit Hafif Metro Üst Geçidi ve Bağlantı Yolları İkmal İnşaatı Betonarme ve Prefabrik kirişli viyadük, kompozit alt geçit, 100.000 m <sup>3</sup> dolgu ve çift şeritli yol inşaatı.	Ulaştırma	Bakırköy Belediye Başkanlığı	İstanbul
Bakırköy Osmaniye, Bahçelievler E-5 Alt Geçit Hafif Metro Üst Geçidi ve Bağlantı Yolları İnşaatı Betonarme ve Prefabrik kirişli viyadük, kompozit alt geçit, 100.000 m <sup>3</sup> dolgu ve çift şeritli yol inşaatı.	Ulaştırma	Bakırköy Belediye Başkanlığı	İstanbul
Basınköy Vali Konağı Duvarı, Heyelan Önlenmesi İkmal İnşaatı 28-30 m uzunluğunda, Ø100 çift sıralı fore kazık sistemi yapım işi	Üstyapı	Bakırköy Belediye Başkanlığı	İstanbul
Kurbağlıdere Tarak Gemisi ile Temizlenmesi İşi Tarak gemisi ile Kurbağlıdere ve deniz birleşiminin taranması. 4.800.000 m <sup>2</sup> atık malzeme temizlenmesi işi.	Çevre Düzenlemesi	Kadıköy Belediye Başkanlığı	İstanbul
Bakırköy Yeşilköy Demiryolu 2.Altgeçit ve Çevre Yolları Kavşak Düzenleme İnşaatı 24 m fore kazıklı radye temel üzerine betonarme kompozit demiryolu alt geçit yapım işi.	Ulaştırma	Bakırköy Belediye Başkanlığı	İstanbul
Zühtüpaşa, Feneryolu, Göztepe, Fenerbahçe Yağmursuyu Yapımı İşi 5km Ø300'lük ve Ø400'lük pis su ve yağmursuyu kanalı, yolun tretuar ve üst yapısı ile birlikte asfaltlanması işi.	Altyapı	Kadıköy Belediye Başkanlığı	İstanbul
Esenler Bostan Hali İnşaatı 380.300 m <sup>2</sup> betonarme bina ve altyapı inşaatı	Üstyapı	İstanbul Büyükşehir Belediyesi	İstanbul
Güngören Mezbahası İkmal İnşaatı 22.250 m <sup>2</sup> betonarme bina inşaatı devamı	Üstyapı	İstanbul Büyükşehir Belediyesi	İstanbul
Kadıköy Kuyubaşı 6000 m <sup>2</sup> Konut İnşaatı 6.000 m <sup>2</sup> betonarme bina inşaatı	Üstyapı	Eren İnşaat	İstanbul
Emirgan-İstinye Sahil Yolu İstinat Duvarı ve Yol Yenileme İnşaatı 170 m uzunluğunda 6m ile 8m arasında istinat duvarı ve duvara komşu kara yolu inşaatı	Ulaştırma	İstanbul Büyükşehir Belediyesi	İstanbul
Dudullu-İçerenköy-Bostancı arası Ana Arter Yol İnşaatı 6 km yol, altyapı, çevre düzenleme işi.	Ulaştırma	İstanbul Büyükşehir Belediyesi	İstanbul
İstanbul Avrupa Yakası Satih Yol Kaplama Yapılması İşi 90 km satih yol kaplama işi	Ulaştırma	İstanbul Büyükşehir Belediyesi	İstanbul
Anadolu Yakası Satih Yol Kaplama Yapılması İşi 90 km satih yol kaplama işi	Ulaştırma	İstanbul Büyükşehir Belediyesi	İstanbul
Beyoğlu İstiklal Caddesi 1.Kısım Yaya Bölgesi Düzenleme İnşaatı 1.5 km tretuar, cadde düzenleme, alt yapı, ve çevre düzenleme inşaatı	Ulaştırma	İstanbul Büyükşehir Belediyesi	İstanbul
Zincirlikuyu Mezarlık Duvar Onarımı ve Yol İnşaatı 3 m yüksekliğinde 750 m çift yüzeyli taş duvar inşaatı	Ulaştırma	İstanbul Büyükşehir Belediyesi	İstanbul
Beykoz-Kanlıca Meydan Düzenleme İnşaatı Kanlıca meydanı 4.000 m <sup>2</sup> aşık taşı ve karo taşı ile döşenmesi. 250 m <sup>2</sup> yeşillendirme ve havuz yapımı.	Çevre Düzenlemesi	İstanbul Büyükşehir Belediyesi	İstanbul
Avcılar Merkezefendi ve Karacaahmet Mezarlıkları Mevcut Duvar Yükseltilmesi ve Onarımı 1.500 m uzunluğunda 1.5m ile 3.0 m yüksekliği arasında duvar inşaatı	Çevre Düzenlemesi	İstanbul Büyükşehir Belediyesi	İstanbul
100 Adet Göçmen Konutu İnşaatı Pursaklar /Ankara 20.604 m <sup>2</sup> betonarme bina, çevre düzenleme ve altyapı inşaatı	Üstyapı	Devlet Bakanlığı	Ankara
Beyoğlu 3.Kısım Kanalizasyon Şebeke İnşaatı 96.000 m Ø100-250 mm'lik içme suyu düktül font boru döşeme işi	Altyapı	İstanbul Su ve Kanalizasyon İdaresi (İSKİ)	İstanbul
Atatürk ve İnönü Caddeleri (Eski Üsküdar ve Yelkenli Değirmen Cad.) Yol Yapım İnşaatı 5.5 km uzunluğunda ana caddenin tüm asfalt yol, atık su, yağmur suyu, elektrik ve telekom hatları imalatı.	Ulaştırma	Kadıköy Belediye Başkanlığı	İstanbul
Fevzipaşa Bulvarı Akşemsettin Vezneciler, Atatürk Bulvarı arası Tercihli Otobüs Yolu İnşaatı 4 km yol inşaatı	Ulaştırma	İstanbul Büyükşehir Belediyesi	İstanbul
Muhtelif Mahallelerde Park Onarım ve İkmal İnşaatı 8 adet toplam 3.000 m <sup>2</sup> lik Çocuk oyun alanı inşaatı. Toplam 20.000 m <sup>2</sup> parke taşı döşenmesi. 5.500 m <sup>2</sup> yeşil alan bakımı ve yenilemesi	Çevre Düzenlemesi	Kağıthane Belediye Başkanlığı	İstanbul
Halide Edip Adıvar Sosyal Hizmetler Bina İnşaatı 5.500 m <sup>2</sup> betonarme bina inşaatı ve çevre düzenlemeleri işleri.	Üstyapı	Şişli Belediye Başkanlığı	İstanbul
Kasimpaşa-Kulaksız Semt Spor Sahası ve Sosyal Tesisleri İnşaatı Fifa standartlarında yeşil saha. Tüm drenaj ve alt yapı hizmetleri yapıldı.	Üstyapı	Kasimpaşa Belediye Başkanlığı	İstanbul
Kasimpaşa Spor Tesisleri İnşaatı 15.000 kişilik tribün. Fifa standartlarında yeşil saha. Tüm drenaj ve alt yapı hizmetleri yapıldı.Kasimpaşa Belediye Başkanlığı	Üstyapı	Kasimpaşa Belediye Başkanlığı	İstanbul

PROJE ADI	TÜRÜ	İŞVEREN	YERİ
Esenler Caddesi 9.Sokak Yol ve Kanal İnşaatı 1 km yol inşaatı işi	Ulaştırma	İstanbul Büyükşehir Belediyesi	İstanbul
12.Şube Dahilindeki Yollarda Asfalt Yama Yapılması İşİ 35 km satih kaplama inşaatı işi	Ulaştırma	Karayolları 1. Bölge Müdürlüğü	İstanbul
12.Şube Hudutları Dahilindeki Yollarda Asfalt Yama Yapılması İşİ 50 km satih kaplama inşaatı.	Ulaştırma	Karayolları 1. Bölge Müdürlüğü	İstanbul
Maltepe Atatürk Cad. Ve Pendik E-5 Kavşağı Yol Kanal İnşaatı 4 km yol inşaatı	Ulaştırma	İstanbul Büyükşehir Belediyesi	İstanbul
Sular İdaresi Park İnşaatı 280 m² çocuk oyun alanı, 1 adet beton zeminli basket sahası, 1.300 m² yeşil alan oluşturulması. 280 m² parke taş yürüyüş yolu yapımı.	Çevre Düzenlemesi	Kağıthane Belediye Başkanlığı	İstanbul
Büyüçekmece Haramidere Heyelanları Altyapı ve Sanat Yapıları İnşaatı 6 km Haramidere'den Büyüçekmece'ye bölünmüş yolun ve sanat yapılarının yapılması inşaatı.	Ulaştırma	Karayolları 1. Bölge Müdürlüğü	İstanbul
Bayrampaşa Stadyumu Alt Yapı Tesisleri İdari Bina ve Aydınlatma Tesisleri İnşaatı 10.000 kişilik tribün. Fıfa standartlarında yeşil saha. Tüm drenaj, aydınlatma, alt yapı hizmetleri, ve 5.000 m² kapalı spor sahası ve yönetim binası inşaatı işi.	Üstyapı	Kasımpaşa Belediye Başkanlığı	İstanbul
Beşiktaş Emirhan Caddesi Yol İnşaatı 3 km uzunluğunda ana caddenin tüm asfalt yol, atık su, yağmur suyu, elektrik ve telekom hatları imalatı işi.	Ulaştırma	İstanbul Büyükşehir Belediyesi	İstanbul
Tekirdağ-Kınalı, Selimpaşa Otoban Ayrımı Bölünmüş Yol İnşaatı 20,750 m bölünmüş yol yapımı işi.	Ulaştırma	Karayolları 1. Bölge Müdürlüğü	Tekirdağ
Alibeyköy Eski Elektro-Metal Fabrikası Yeri ile Haliçte Park ve Saha Tanzimi İnşaatı Toplam 350.000 m² inşaat alanı. 3 adet beton basket sahası, 1 adet mini suni çim futbol sahası, 900 m² çocuk...	Üstyapı	İstanbul Büyükşehir Belediyesi	İstanbul
Üsküdar Belediyesi 4. Kısım Yol ve Kanalizasyon İnşaatı 4,5 km Ø 300'den Ø 600 mm çapına kadar olan pis su ve yağmursuyu kanalı, yolun tretuvar, üst yapı ve asfaltlanması inşaatı.	Altyapı	Üsküdar Belediye Başkanlığı	İstanbul
2.Kısım Mütferik Yol ve Kanal İnşaatı 3.750 m Ø 200-600 mm arası atık su beton boru döşenmesi	Altyapı	İstanbul Beyoğlu Belediye Başkanlığı	İstanbul
Gürsel Mahallesi 4.Grup Yol İnşaatı 900 m asfalt yol, atık su, yağmur suyu, elektrik ve telekom hatları imalatı. 900 m 10 m yüksekliğinde taş duvar imalatı işi.	Ulaştırma	Şişli Belediye Başkanlığı	İstanbul
İzzetpaşa, Çeliktepe, 19 Mayıs Mahallesi 3.Grup Yol İnşaatı 2,5 km uzunluğunda ana caddenin tüm asfalt yol, atık su, yağmur suyu, elektrik ve telekom hatları imalatı işi	Ulaştırma	Şişli Belediye Başkanlığı	İstanbul
Seytantepe, Yeşilce, Sanayi, Kuştepe Mahalleleri 1.Grup Yol İnşaatı 2,5 km uzunluğunda ana caddenin tüm asfalt yol, atık su, yağmur suyu, elektrik ve telekom hatları imalatı işi	Ulaştırma	Şişli Belediye Başkanlığı	İstanbul
Beyoğlu Belediyesi 4. Kısım Yol ve Kanalizasyon İnşaatı 7 km Ø 300'den Ø 600 mm çapına kadar olan pis su ve yağmursuyu kanalı, yolun tretuvar, üst yapı ve asfaltlanması inşaatı.	Altyapı	Beyoğlu Belediye Başkanlığı	İstanbul
Beyoğlu Belediyesi 2. Kısım Yol ve Kanalizasyon İnşaatı 4,3 km Ø 300'den Ø 600 mm çapına kadar olan pis su ve yağmursuyu kanalı, yolun tretuvar, üst yapı ve asfaltlanması inşaatı.	Altyapı	Beyoğlu Belediye Başkanlığı	İstanbul
Beyoğlu Belediyesi 3. Kısım Yol ve Kanalizasyon İnşaatı 5,4 km Ø 300'den Ø 600 mm çapına kadar olan pis su ve yağmursuyu kanalı, yolun tretuvar, üst yapı ve asfaltlanması inşaatı.	Altyapı	Beyoğlu Belediye Başkanlığı	İstanbul
Evlerden Katı Atık Alınması ve Yol Temizliği Belediye Hudutları Dahilinde Meskun mahallerden katı atıkların çöp araçları ile toplanarak, katı atık depolama sahasına taşınması, cadde ve sokakların temizlenmesi.	Çevre Düzenlemesi	Beyoğlu Belediye Başkanlığı	İstanbul
Gebze-İzmit Kesimi Hidrolik Sanat Yapıları ve Duvar İnşaatı Ekspres Yol Yapımı İnşaatı 80 m köprülü kavşak inşaatı	Ulaştırma	Karayolları 1. Bölge Müdürlüğü	Kocaeli
İzmit Batı Kavşağı Sanat Yapıları İnşaatı Ekspres Yol Yapımı İnşaatı 500 m köprülü kavşak inşaatının bağlantı yolları yapımı ve çevre düzenlemeleri	Ulaştırma	Karayolları 1. Bölge Müdürlüğü	Kocaeli
Beyoğlu Belediyesi 1. Kısım Yol ve Kanalizasyon İnşaatı 6,1 km Ø 300'den Ø 600 mm çapında kadar olan pis su ve yağmursuyu kanalı, yolun tretuvar, üst yapı ve asfaltlanması inşaatı.	Altyapı	Beyoğlu Belediye Başkanlığı	İstanbul
Havsa-Uzunköprü, Meriç Köprülü Yolu Kazı Sanat Yapıları Üst Yapı ve Heyelan Tedbiri Alınması İnşaatı Havsa-Uzunköprü sağ ve sol sahil şeridinde 1,5 km taş ile anroşman yapılması.	Ulaştırma	Karayolları 1. Bölge Müdürlüğü	İstanbul
14.Şube Yolları Muhtelif Bakım İşleri ve Sanat Yapıları İnşaatı Karayolları 14. şube nezirinde yol bakım yol temizliği ve Gebze İzmit arası sanat yapıları muhtelif tamiratı yapıldı	Ulaştırma	Karayolları 1. Bölge Müdürlüğü	İstanbul
Küçükköy ve Bayrampaşa Beton Fabrikası İkmal İnşaatı 1500 m² kapalı depo alanı, çevre düzenlemesi ve çevre duvarları inşaatı.	Üstyapı	İstanbul Büyükşehir Belediyesi	İstanbul
Şişli İlçesi İkinci Kısım Yol Kanal İnşaatı 5,9 km Ø300'lük ve Ø400'lük pis su ve yağmursuyu kanalı, yolun tretuvar ve üst yapısı ile birlikte asfaltlanması işi.	Altyapı	Şişli Belediye Başkanlığı	İstanbul

EREN İNŞAAT SANAYİ ve TİC. A.Ş.  
Merkez Mh. Çavuşbaşı Cd. No:68  
Çekmeköy / İSTANBUL

[www.ereninsaat.com](http://www.ereninsaat.com)  
[info@ereninsaat.com](mailto:info@ereninsaat.com)  
Tel: +90 216 641 2323  
Fax: +90 216 641 2324